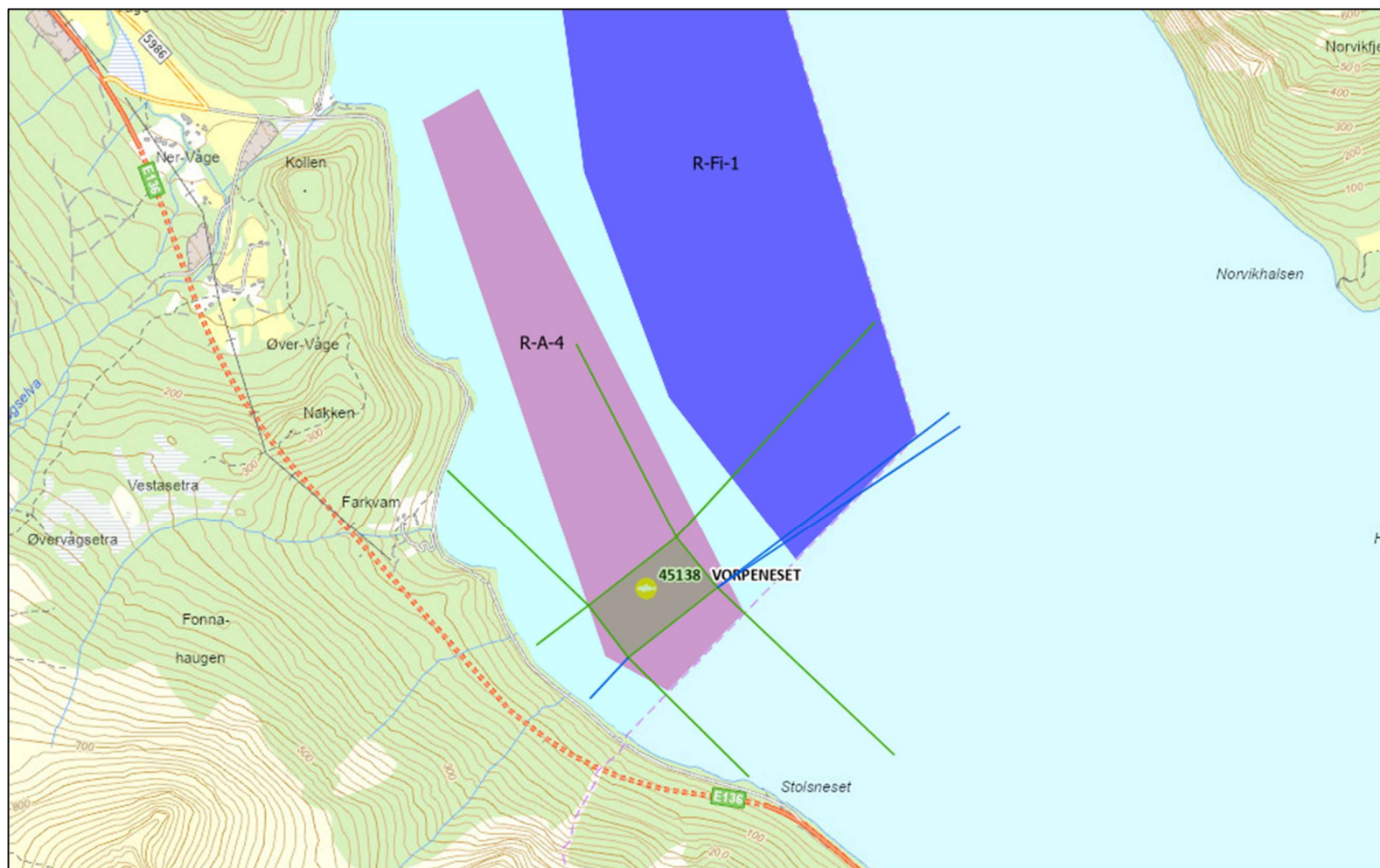
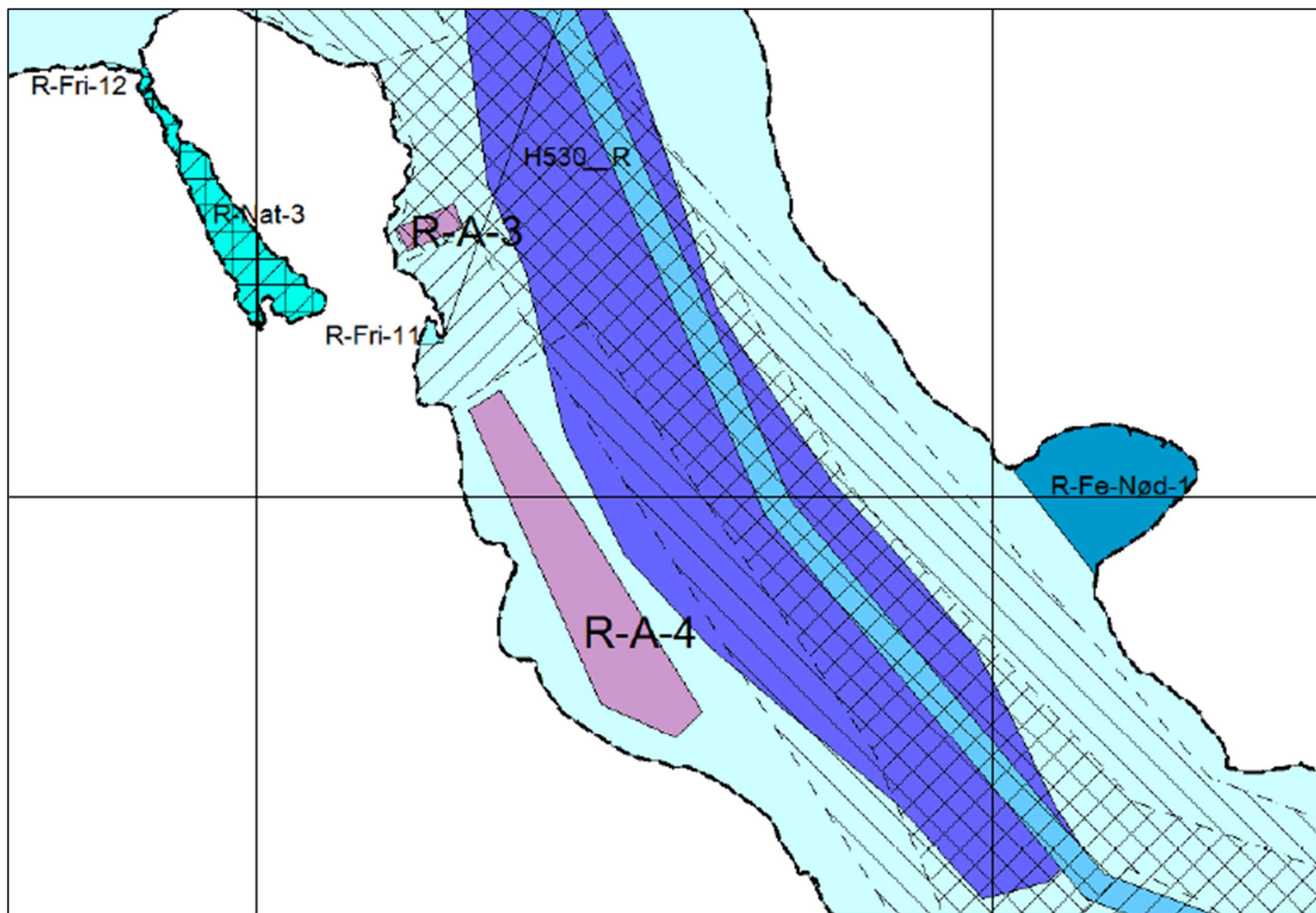


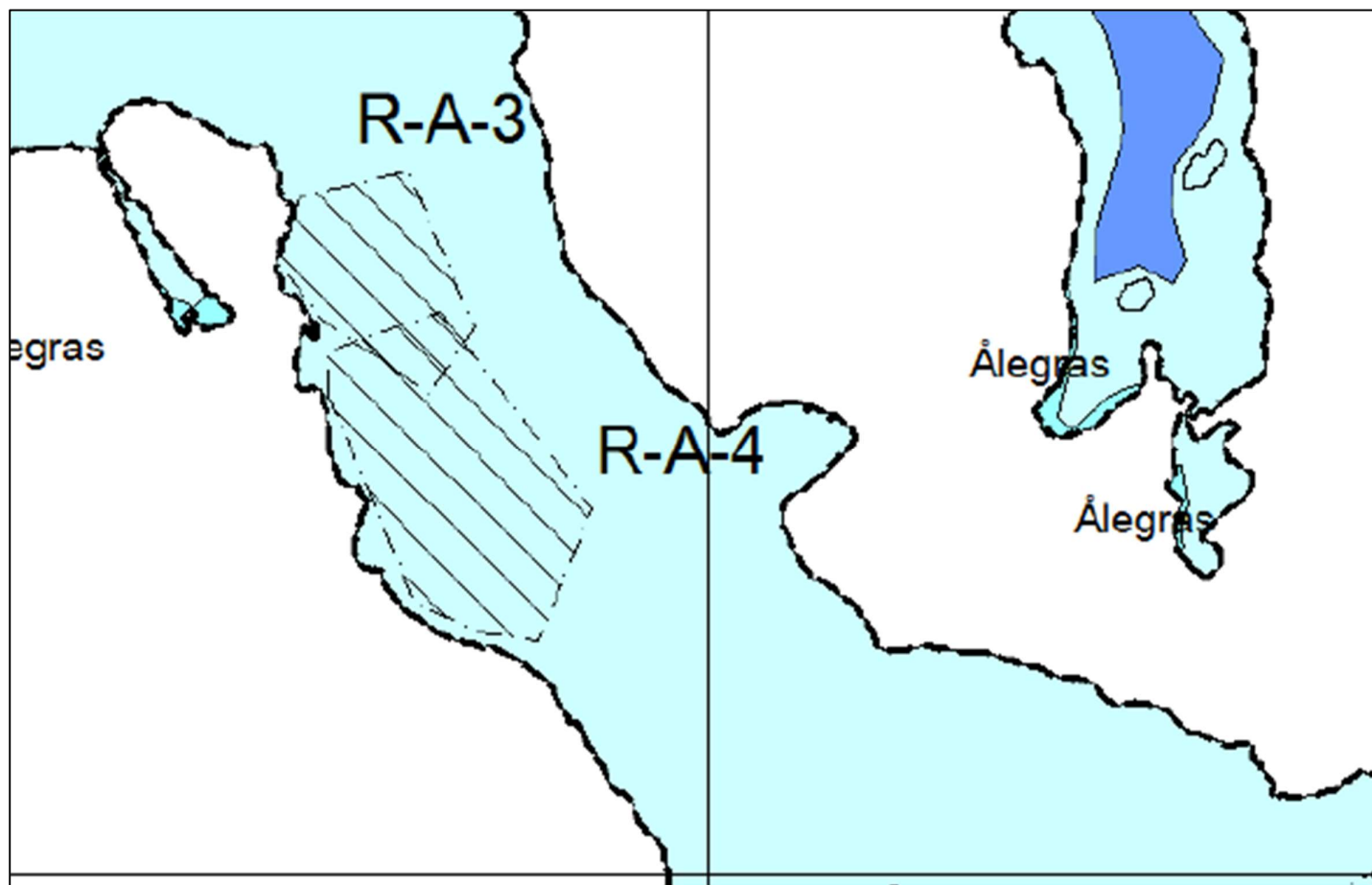
Kystsoneplankart for lokalitet Vorpeneset



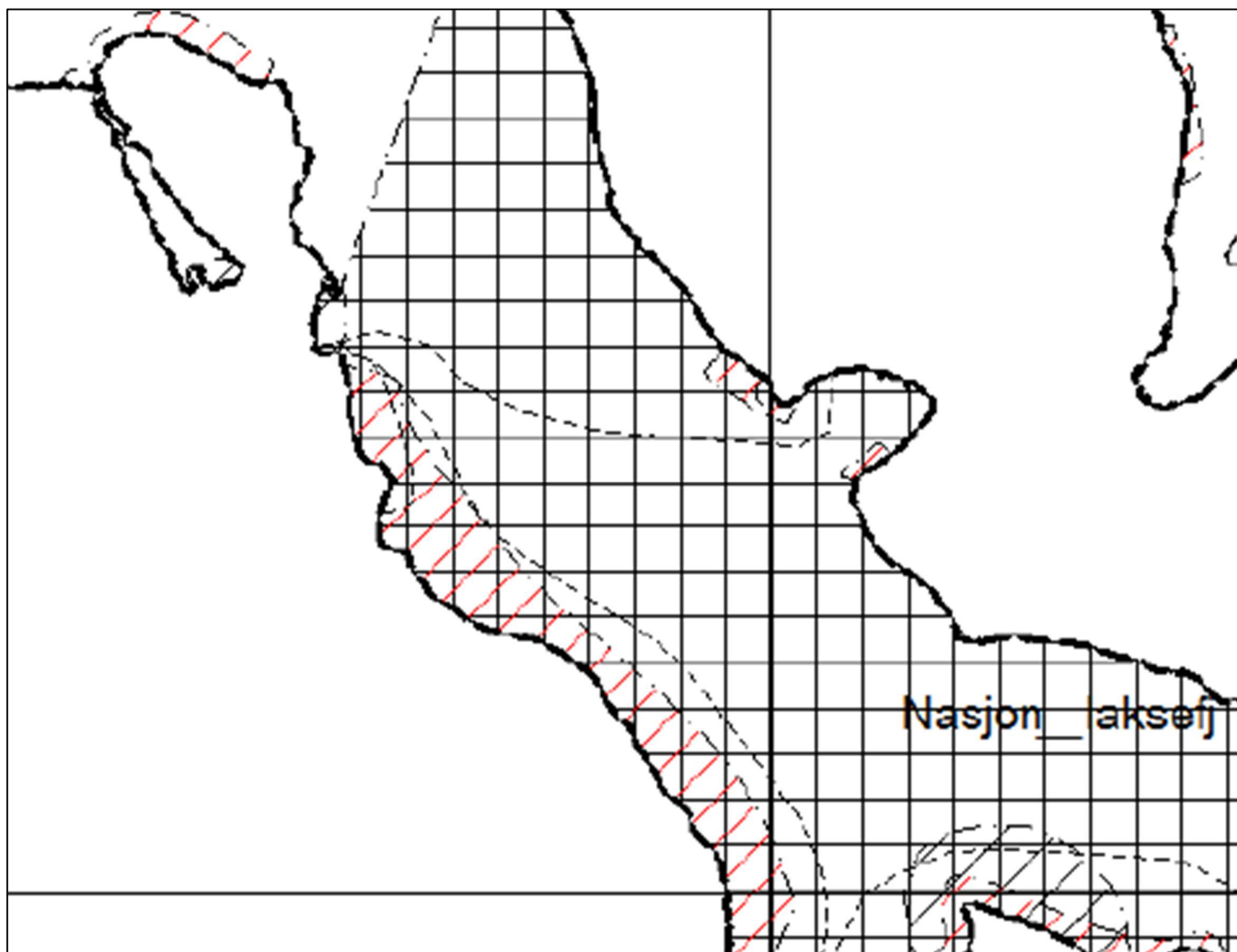
Figur 1 Anlegget ligger innenfor avsatt område for akvakultur R-A-4 i interkommunal plan for Romsdalsfjorden.



Figur 2 Utsnitt fra plankart del 1 – Vannflate, interkommunal plan for Romsdalsfjorden.



Figur 3 Utsnitt fra plankart del 2 – fortøyninger, interkommunal plan for Romsdalsfjorden.



Figur 4 Utsnitt fra plankart del 3, restriksjoner inkludert hensynssoner, interkommunal plan for Romsdalsfjorden.

| | |
|-------|---|
| 7.2.6 | <p>Akvakultur Avsatt areal i plankartet Del 1 skal omfatte merdanlegg, andre installasjoner, justering av lokalisering, manøvreringsareal og alt annet av aktivitet ellers som hører til anlegget.</p> <p><u>Arter for oppdrett</u> Områdene avsatt til akvakultur kan nyttes til alle typer av oppdrettsanlegg.</p> <p>For Isfjorden innenfor område for nasjonal laksefjord og for Langfjorden innenfor Åfarnes – Sølsnes kan det ikke etableres nye akvakulturanlegg for laks, ørret og regnbueørret eller andre anadrome fiskeslag. De avsatte områdene kan nyttes til alle andre typer akvakultur. Eksisterende lokalitet N-A-2 Sandnes kan ha anlegg for anadrome fiskeslag Her kan det bare være stamfiskanlegg.</p> |
| 8.4 | <p>Pbl § 11-8.a Aktsomhetsområde for ras (Plankart Del 3) H_310_Ras- og skredfare Tiltak kan ikke settes i verk før rasfare er avklart.</p> |
| 8.7 | <p>§ 11-8.a Ankringsområde for akvakultur (Plankart Del 2) H_190_Andre sikringssoner Dette viser teoretisk utstrekning av forankring fra yttergrensene for avsatt område for akvakultur i plankartet. Forankring skal fortrinnsvis være innenfor areal avsatt på plankartet. Forankring utover dette skal vurderes i hvert enkelt tilfelle. Avgrensning er retningsgivende og kan fravikes om forholdene tilsier det.</p> |

Figur 5 Utdrag av relevante bestemmelser fra interkommunal plan for Romsdalsfjorden.